



RÉSIDENCE RESIDOME



## RÉSIDENCE RESIDOME

Des biens d'exception vous attendent, prêts à redéfinir votre style de vie.



UNE EXCELLENCE  
ARCHITECTURALE  
AU CŒUR DES  
ALMADIES



# RÉSIDENCE RESIDOME

Découvrez, *RÉSIDOME*,

la résidence immobilière qui repousse les limites du design et de l'esthétique.

Bâti sur 9 étages, l'immeuble offre un extérieur qui témoigne d'une ingéniosité architecturale remarquable. Avec une façade aérée et dynamique, chaque détail a été pensé pour créer une atmosphère visuellement saisissante.

L'alliance harmonieuse des formes, des matériaux et des textures crée des mouvements qui confèrent à notre résidence un charme unique. Le design a été soigneusement pensé pour offrir une esthétique élégante et moderne qui se distingue des autres bâtiments environnants.







## PENTHOUSE

**R+8**

SEA VIEW (F4) & PARK VIEW (F5)

**R+7**

SEA VIEW (F4) & PARK VIEW (F5)

**R+6**

SEA VIEW (F4) & PARK VIEW (F5)

**R+5**

SEA VIEW (F4) & PARK VIEW (F5)

**R+4**

SEA VIEW (F4) & PARK VIEW (F5)

**R+3**

SEA VIEW (F4) & PARK VIEW (F5)

**R+2**

SEA VIEW (F4) & PARK VIEW (F5)

**R+1**

SEA VIEW (F4) & PARK VIEW (F5)

**RDC**

PISCINE, SALLE DE GYM, MAGASINS

**SOUS-SOL**

PARKING

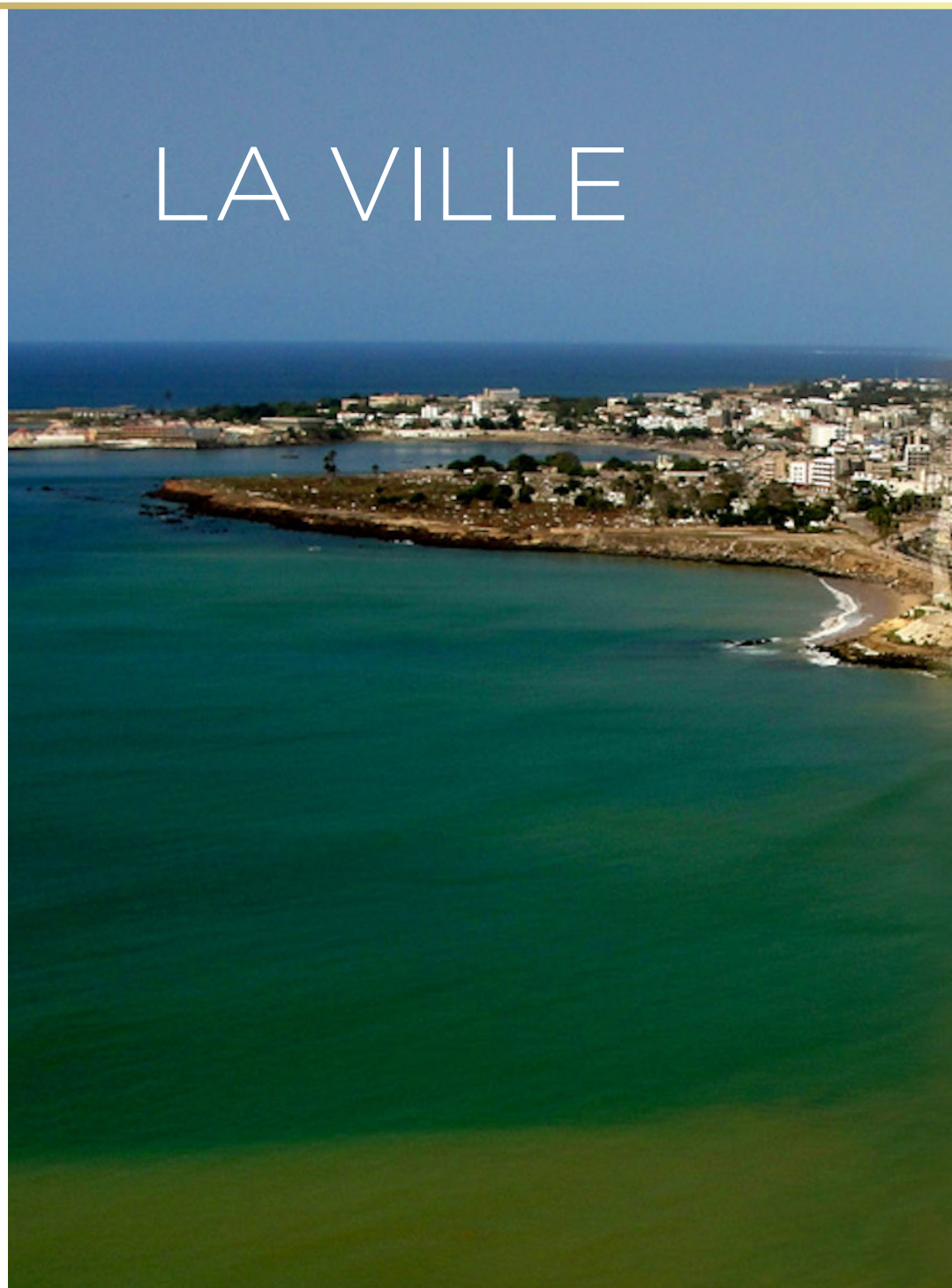




Niché sur la côte ouest de l'Afrique, Dakar est une destination prisée pour son mélange unique de cultures, son riche patrimoine historique et ses paysages à couper le souffle. Dotée d'un climat ensoleillé toute l'année, la ville offre un cadre de vie exceptionnel où vous pourrez profiter des magnifiques plages, des eaux cristallines de l'océan Atlantique et des couchers de soleil spectaculaires.

Ville dynamique et cosmopolite, Dakar est un carrefour économique en plein essor, offrant de nombreuses opportunités d'affaires et d'investissements. La ville est un centre financier et commercial majeur de la région, abritant de nombreuses entreprises nationales et internationales.

# LA VILLE







En tant que capitale culturelle de l'Afrique de l'Ouest, la métropole est réputée pour sa scène artistique vibrante, avec ses musées, galeries d'art et festivals renommés. Vous pourrez vous immerger dans l'effervescence de la vie nocturne animée et découvrir la diversité culinaire de la ville, avec ses restaurants proposant une cuisine délicieuse et variée.

La capitale bénéficie également d'établissements d'enseignement de renommée internationale, des centres de santé modernes et des installations sportives de premier plan. Vous pourrez profiter d'une vie équilibrée en conciliant travail, loisirs et bien-être.





# LE QUARTIER

Implantée dans le quartier des Almadies, la résidence s'intègre dans un espace urbain dynamique tout en gardant sa tranquillité et son charme. À quelques encablures de la mer, l'emplacement est proche de tous les axes de communication et des commodités.





RÉSIDENCE RESIDOME

### **Situation :**

- Le phare des Mamelles ;
- Le monument de la Renaissance Africaine ;
- La mosquée de la divinité ;
- Le parc ;
- La pointe des almadies ;
- L'île de Ngor ;
- L'Ecole Actuelle Bilingue (EAB)





LES FAÇADES



# RÉSIDENCE RESIDOME











R







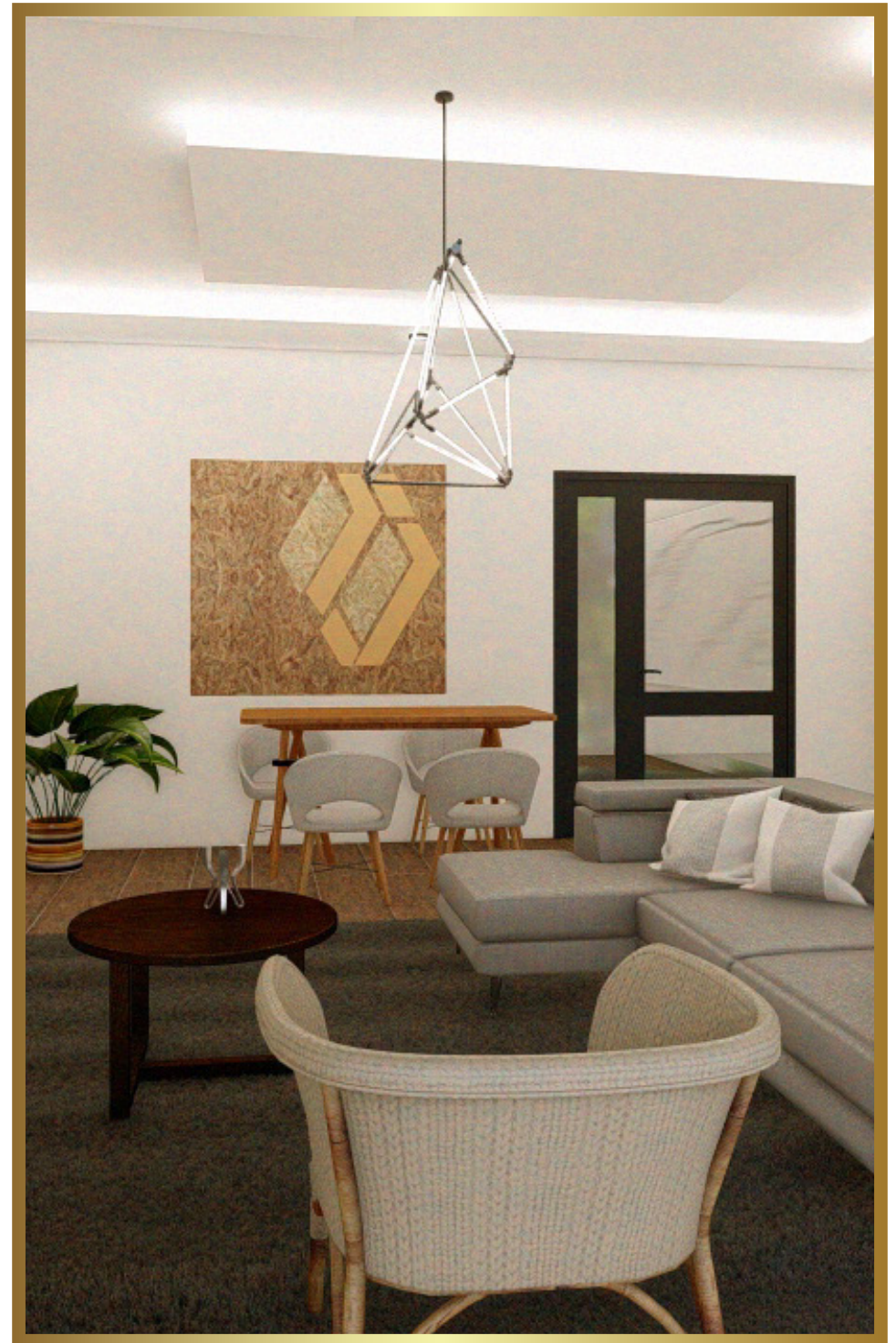
LES INTÉRIEURS



# LES INTÉRIEURS

La résidence met à disposition des acquéreurs, plusieurs typologies d'appartements du F4 au F5, ainsi que deux penthouses. Avec des surfaces allant de **216 m<sup>2</sup>** jusqu'à **400 m<sup>2</sup>**, chaque bien a été conçu avec des espaces optimisés pour éviter la perte de place. Grâce à des volumes généreux, les appartements répondent à tous les besoins du quotidien et respectent les normes incendies. Le bâtiment dispose de la fibre optique, idéale pour des communications optimales avec votre famille ou vos amis. La lumière naturelle, a été privilégiée dans chaque espace de vie.

Les logements sont composés d'une cuisine équipée, de salles de bains modernes, d'une suite parentale, de chambres pour enfants et d'un grand salon. Chaque espace a été pensé avec des matériaux haut de gamme et des finitions de haut standing.





# SEA VIEW (F4)

1. Salon	48 m <sup>2</sup>
2. Espace familial	22,80 m <sup>2</sup>
3. Hall	8,48 m <sup>2</sup>
4. Chambre parentale	26,78 m <sup>2</sup>
5. Salle de bains	8,47 m <sup>2</sup>
6. Dressing	6,40 m <sup>2</sup>
7. Chambre 1	19,66 m <sup>2</sup>
8. Salle de bains	6,53 m <sup>2</sup>
9. Chambre 2	19,20 m <sup>2</sup>
10. Salle de bains	5,53 m <sup>2</sup>
11. Cuisine	15,13 m <sup>2</sup>
12. Buanderie	5,10 m <sup>2</sup>
13. Balcon	8,34 m <sup>2</sup>
14. Terrasse	6,50 m <sup>2</sup>
15. Toilette visiteur	2,75 m <sup>2</sup>

---

236,32 m<sup>2</sup>







SALON





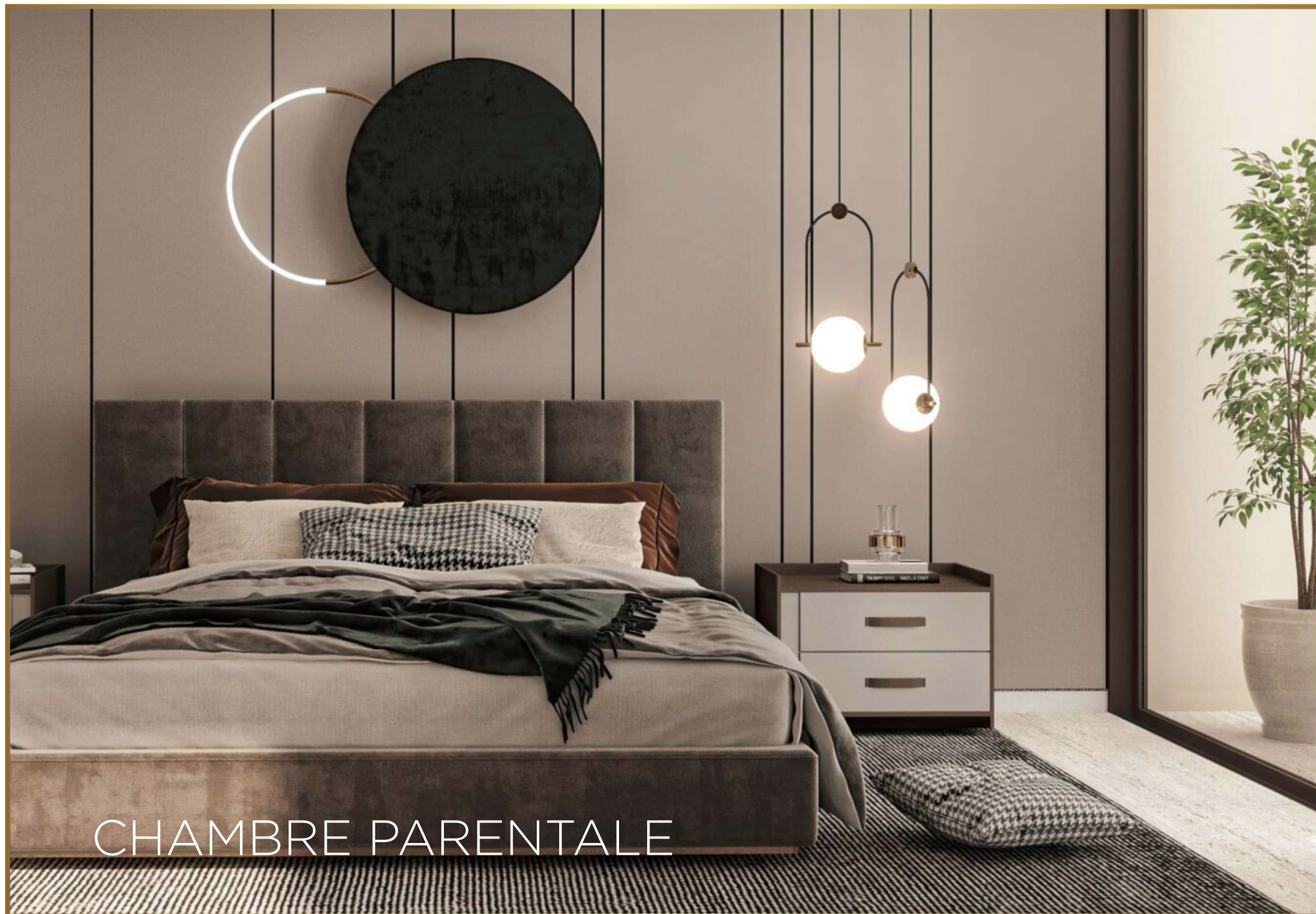
SALON





CUISINE





CHAMBRE PARENTALE





SALLE DE BAINS



# PARK VIEW (F5)

1. Salon	46,85 m <sup>2</sup>
2. Espace familial	19,29 m <sup>2</sup>
3. Chambre parentale	22,67 m <sup>2</sup>
4. Salle de bains	7,31 m <sup>2</sup>
5. Dressing	6,76 m <sup>2</sup>
6. Chambre 1	15,83 m <sup>2</sup>
7. Salle de bains	3,74 m <sup>2</sup>
8. Chambre 2	12,16 m <sup>2</sup>
9. Salle de bains	4,68 m <sup>2</sup>
10. Chambre 3	12,10 m <sup>2</sup>
11. Salle de bains	3,84 m <sup>2</sup>
12. Cuisine	12 m <sup>2</sup>
13. Buanderie	2,88 m <sup>2</sup>
14. Balcon	4,23 m <sup>2</sup>
15. Toilette visiteur	2,88 m <sup>2</sup>

---

216,04 m<sup>2</sup>







SALON





SALON





CUISINE





CHAMBRE PARENTALE





SALLE DE BAINS



# PENTHOUSE

1. Salon	93,70 m <sup>2</sup>
2. Espace familial	19,29 m <sup>2</sup>
3. Chambre parentale	32,37 m <sup>2</sup>
4. Salle de bains	16,97 m <sup>2</sup>
5. Dressing	15,30 m <sup>2</sup>
6. Chambre 1	24,41 m <sup>2</sup>
7. Salle de bains	4,68 m <sup>2</sup>
8. Chambre 2	15,83 m <sup>2</sup>
9. Salle de bains	3,74 m <sup>2</sup>
10. Chambre 3	12,16 m <sup>2</sup>
11. Salle de bains	4,68 m <sup>2</sup>
10. Chambre 4	12,10 m <sup>2</sup>
11. Salle de bains	3,84 m <sup>2</sup>
12. Cuisine	9,40 m <sup>2</sup>
13. Terrasses	117,33 m <sup>2</sup>
14. Balcons	14,23 m <sup>2</sup>

---

400,03 m<sup>2</sup>







SALON





SALON





CUISINE





CHAMBRE PARENTALE





SALLE DE BAINS





# LES ESPACES COMMUNS



# R LA PISCINE

Parmi les nombreux atouts qui font de cette résidence un véritable écrin, la piscine intérieure est l'élément qui saura captiver votre attention. Nous avons imaginé une piscine comme un véritable havre de fraîcheur et de relaxation. Laissez-vous transporter par le calme de cet espace qui deviendra le repère de votre famille. Pour ceux qui souhaitent se détendre, de confortables transats seront disposés avec soin tout autour de la piscine. L'espace invite ses résidents à la détente et au bien-être.





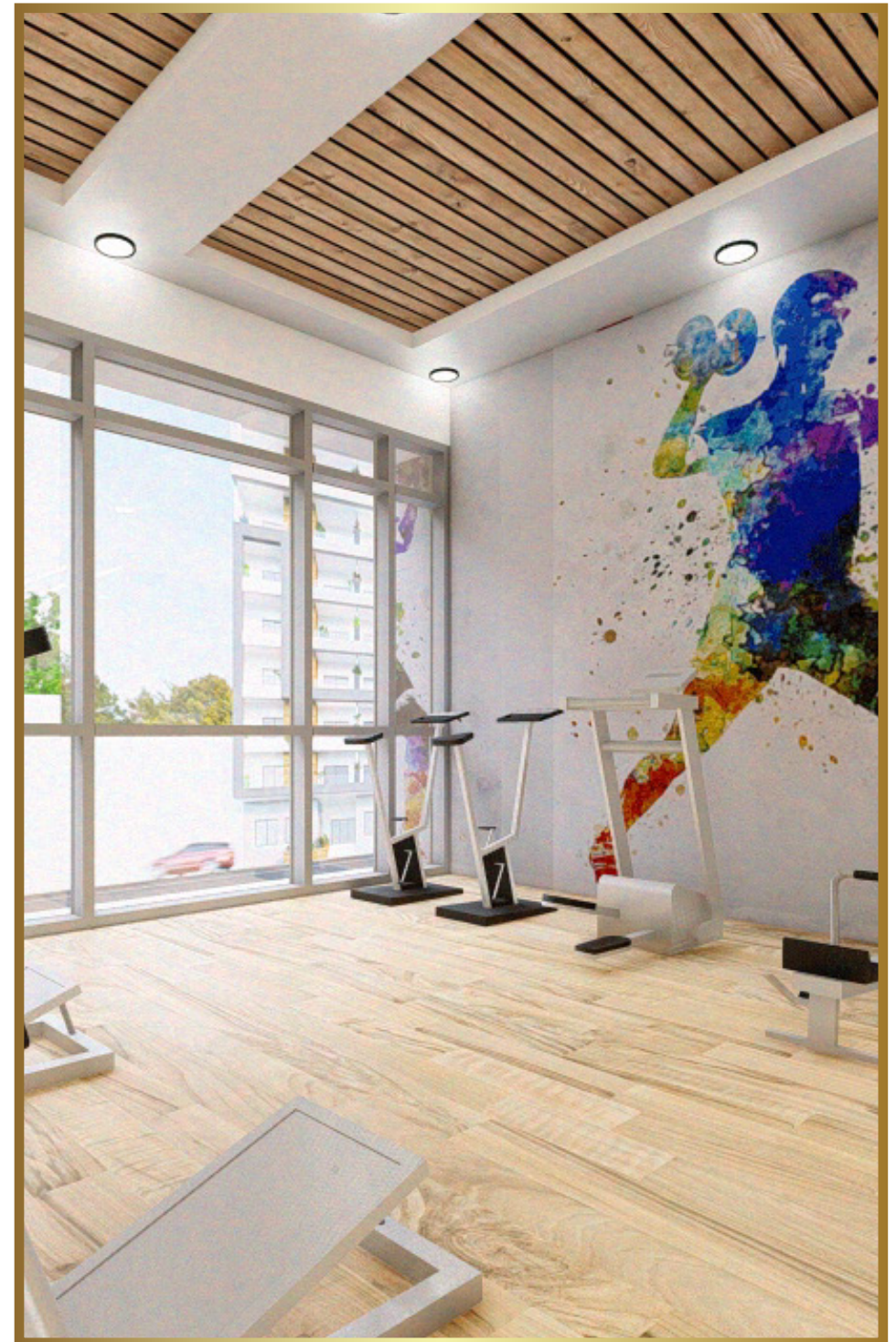


PISCINE



# LA SALLE DE GYM

Située à côté de l'espace piscine, la salle de gym est entièrement équipée. Elle est conçue pour répondre à tous vos besoins sportifs. Grâce à une gamme complète d'équipements, vous pourrez prendre soin de votre corps et de votre santé sans quitter votre résidence. Découvrez un lieu où vous pourrez vous entraîner à votre rythme tout en bénéficiant d'un accès facile et pratique.







SALLE DE GYM





## LE PARKING

Profitez d'un parking privé sécurisé, accessible directement depuis le sous-sol de la résidence. Grâce à notre parc de stationnement, vous éviterez les tracasseries de la recherche d'une place de parking extérieure. Doté de 14 places, cet espace exclusif garantit une solution de stationnement privilégiée pour chaque résident. Vous pourrez ainsi garer votre véhicule en toute confiance.



# DES SERVICES ET DES ESPACES COMMUNS POUR LE BIEN-ÊTRE DES RÉSIDENTS

---



UNE PISCINE



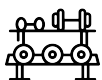
UN PARKING SOUTERRAIN



SÉCURITÉ INCENDIE



AIR CONDITIONNÉ



UNE SALLE DE  
SPORT



UN HALL D'ENTRÉE  
GÉNÉREUX



SYSTÈME DE  
TÉLÉSURVEILLANCE



AGENTS DE  
SÉCURITÉ



ASCENSEURS GRANDE  
PORTÉE



UNE FAÇADE  
AÉRÉE



UNE CONCIERGERIE



INTERNET  
HAUT DÉBIT

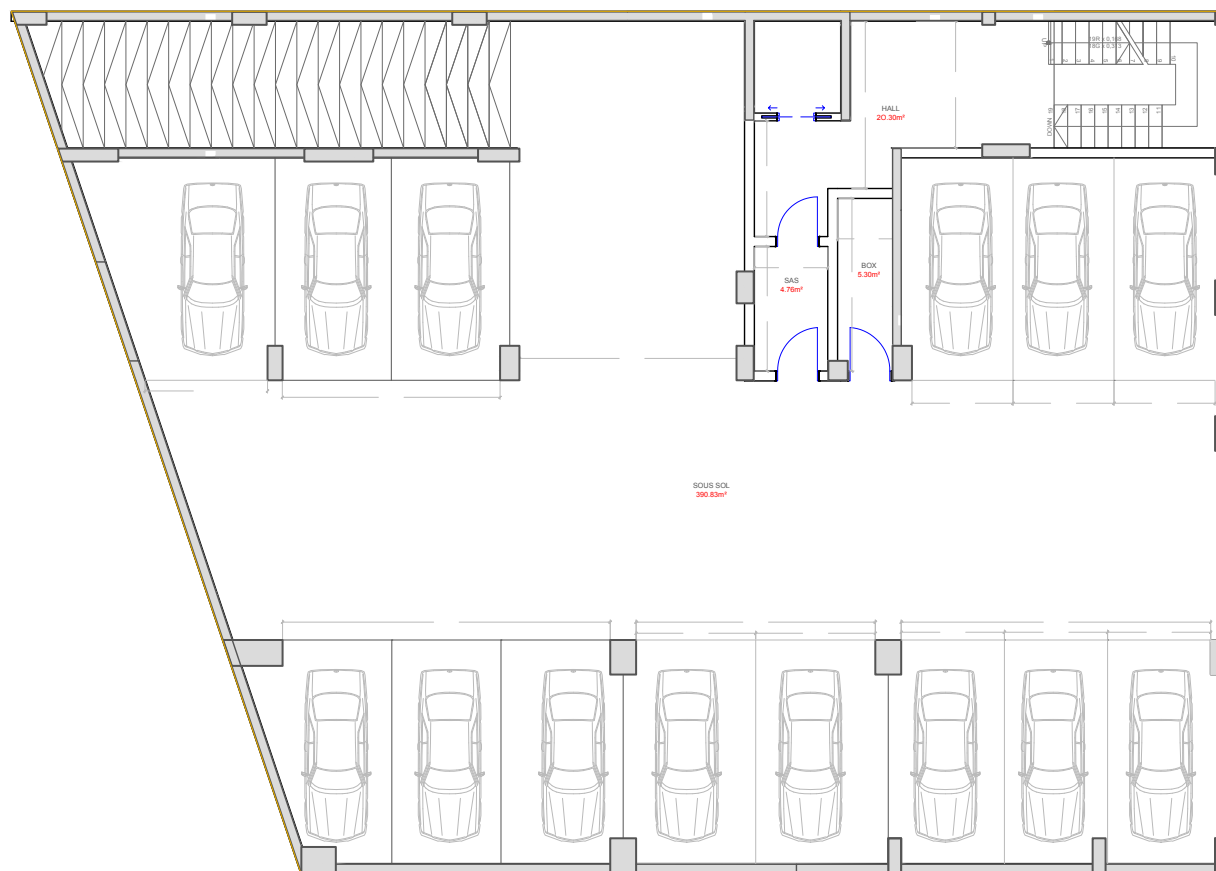




# LES PLANS



# R LE SOUS-SOL



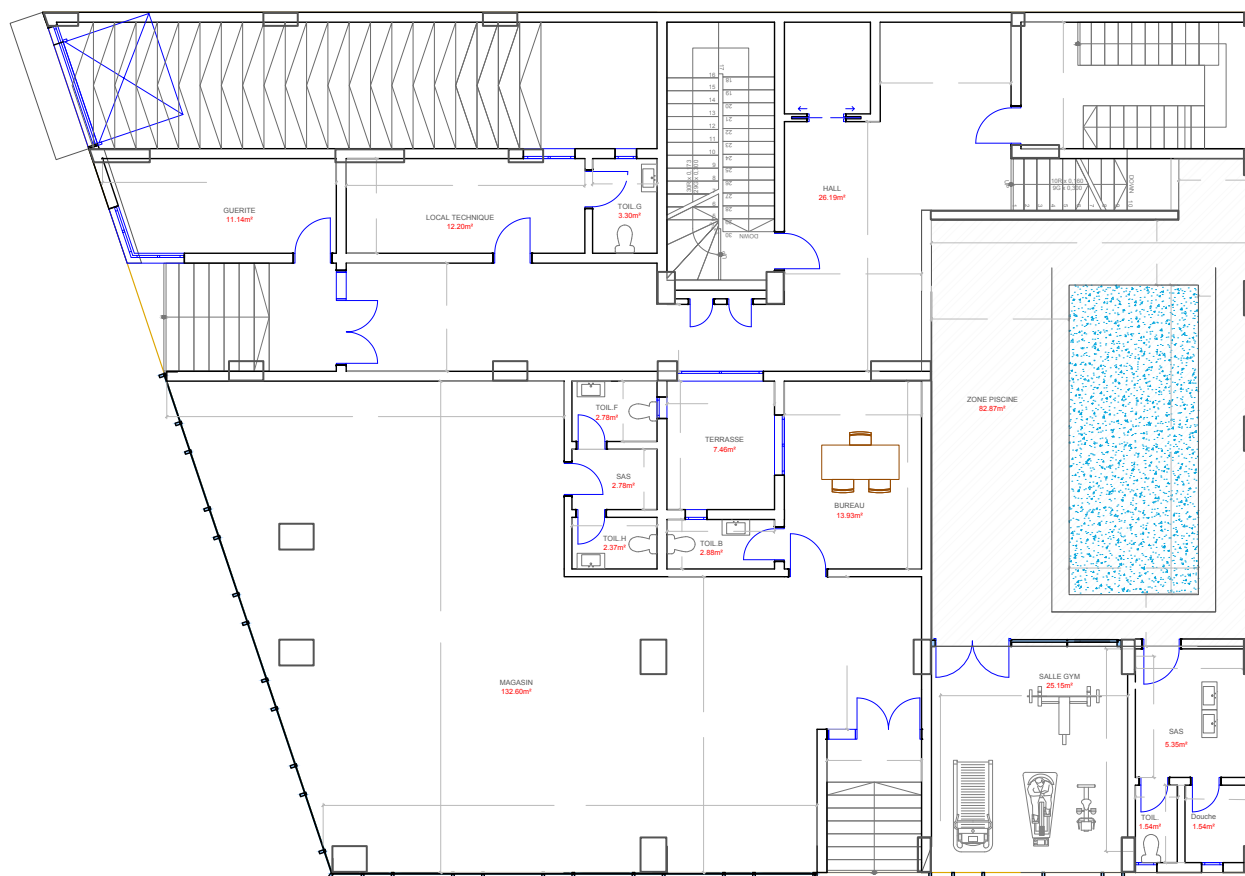
Sous-sol **390,83 m²**

**+14** places de parking





# LE REZ-DE-CHAUSSÉE



Rez-de-chaussée **480,92 m²**

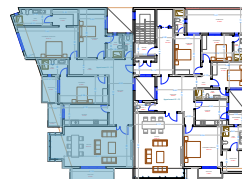
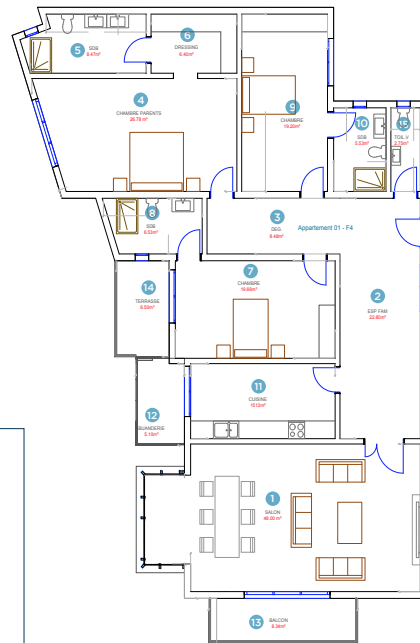
Espace piscine  
Salle de gym  
Espaces communs  
Espaces magasins



# R 1 ER ÉTAGE

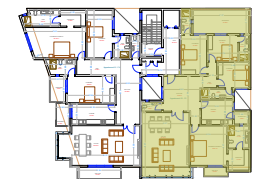
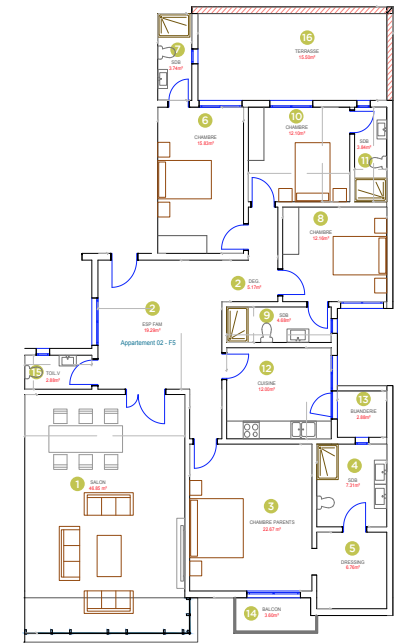
## SEA VIEW 236,32 m<sup>2</sup>

1. Salon	48 m <sup>2</sup>
2. Espace familial	22,80 m <sup>2</sup>
3. Hall	8,48 m <sup>2</sup>
4. Chambre parentale	26,78 m <sup>2</sup>
5. Salle de bains	8,47 m <sup>2</sup>
6. Dressing	6,40 m <sup>2</sup>
7. Chambre 1	19,66 m <sup>2</sup>
8. Salle de bains	6,53 m <sup>2</sup>
9. Chambre 2	19,20 m <sup>2</sup>
10. Salle de bains	5,53 m <sup>2</sup>
11. Cuisine	15,13 m <sup>2</sup>
12. Buanderie	5,10 m <sup>2</sup>
13. Balcon	8,34 m <sup>2</sup>
14. Terrasse	6,50 m <sup>2</sup>
15. Toilette visiteur	2,75 m <sup>2</sup>



## PARK VIEW 216,04 m<sup>2</sup>

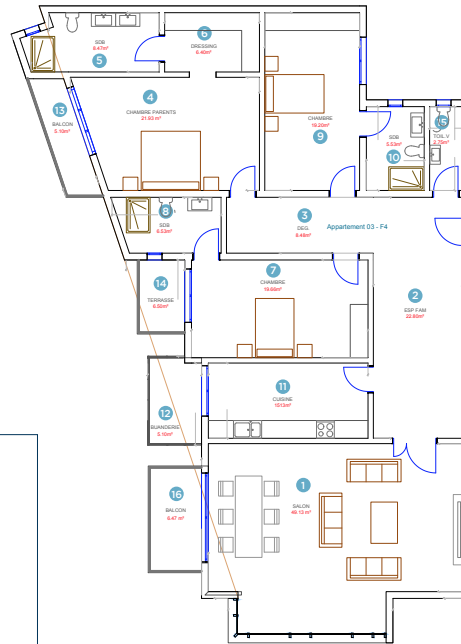
1. Salon	46,85 m <sup>2</sup>
2. Espace familial	19,29 m <sup>2</sup>
3. Chambre parentale	22,67 m <sup>2</sup>
4. Salle de bains	7,31 m <sup>2</sup>
5. Dressing	6,76 m <sup>2</sup>
6. Chambre 1	15,83 m <sup>2</sup>
7. Salle de bains	3,74 m <sup>2</sup>
8. Chambre 2	12,16 m <sup>2</sup>
9. Salle de bains	4,68 m <sup>2</sup>
10. Chambre 3	12,10 m <sup>2</sup>
11. Salle de bains	3,84 m <sup>2</sup>
12. Cuisine	12 m <sup>2</sup>
13. Buanderie	2,88 m <sup>2</sup>
14. Balcon	3,60 m <sup>2</sup>
15. Toilette visiteur	2,88 m <sup>2</sup>
16. Terrasse	15,50 m <sup>2</sup>
17. Hall	5,17 m <sup>2</sup>



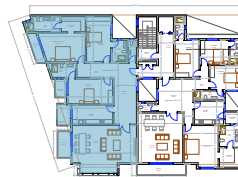


# R 2ÈME ÉTAGE

## SEA VIEW 236,32 m²

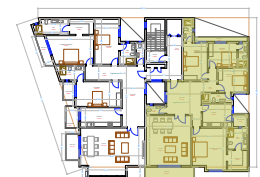
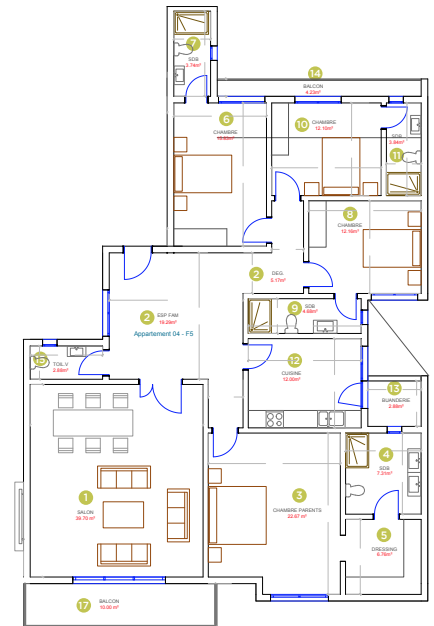


1. Salon	49,13 m²
2. Espace familial	22,80 m²
3. Hall	8,48 m²
4. Chambre parentale	21,93 m²
5. Salle de bains	8,47 m²
6. Dressing	6,40 m²
7. Chambre 1	19,66 m²
8. Salle de bains	6,53 m²
9. Chambre 2	19,20 m²
10. Salle de bains	5,53 m²
11. Cuisine	15,13 m²
12. Buanderie	5,10 m²
13. Balcon	5,10 m²
14. Terrasse	6,50 m²
15. Toilette visiteur	2,75 m²
16. Balcon	6,47 m²



## PARK VIEW 216,04 m²

1. Salon	39,70 m²
2. Espace familial	19,29 m²
3. Chambre parentale	22,67 m²
4. Salle de bains	7,31 m²
5. Dressing	6,76 m²
6. Chambre 1	15,83 m²
7. Salle de bains	3,74 m²
8. Chambre 2	12,16 m²
9. Salle de bains	4,68 m²
10. Chambre 3	12,10 m²
11. Salle de bains	3,84 m²
12. Cuisine	12 m²
13. Buanderie	2,88 m²
14. Balcon	4,23 m²
15. Toilette visiteur	2,88 m²
16. Hall	5,17 m²
17. Balcon	10 m²

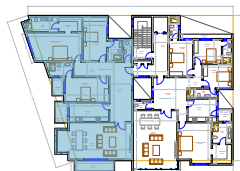
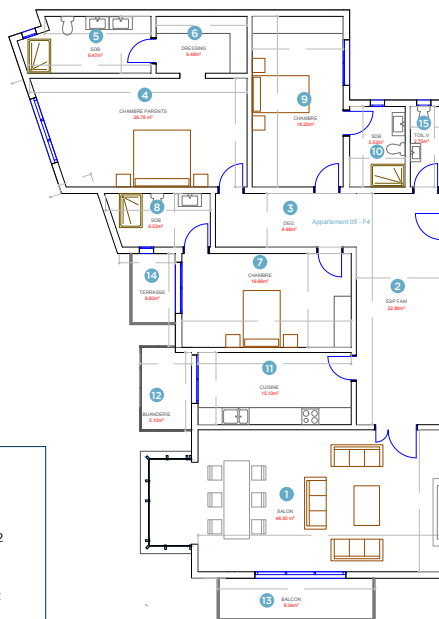




# R 3ÈME ÉTAGE

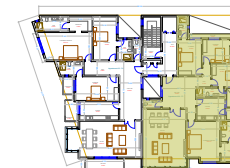
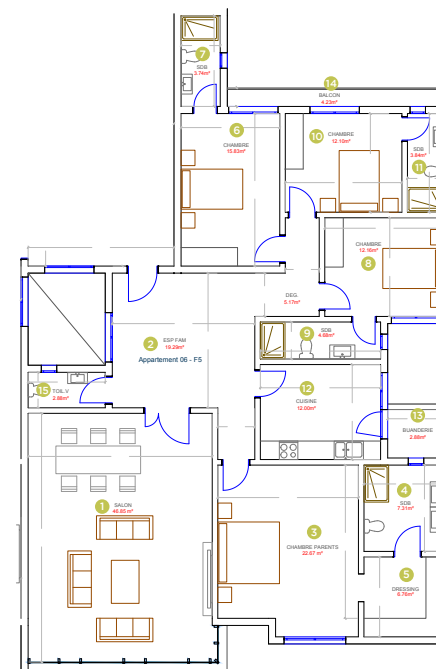
## SEA VIEW 236,32 m<sup>2</sup>

1. Salon	48 m <sup>2</sup>
2. Espace familial	22,80 m <sup>2</sup>
3. Hall	8,48 m <sup>2</sup>
4. Chambre parentale	26,78 m <sup>2</sup>
5. Salle de bains	8,47 m <sup>2</sup>
6. Dressing	6,40 m <sup>2</sup>
7. Chambre 1	19,66 m <sup>2</sup>
8. Salle de bains	6,53 m <sup>2</sup>
9. Chambre 2	19,20 m <sup>2</sup>
10. Salle de bains	5,53 m <sup>2</sup>
11. Cuisine	15,13 m <sup>2</sup>
12. Buanderie	5,10 m <sup>2</sup>
13. Balcon	8,34 m <sup>2</sup>
14. Terrasse	6,50 m <sup>2</sup>
15. Toilette visiteur	2,75 m <sup>2</sup>



## PARK VIEW 216,04 m<sup>2</sup>

1. Salon	46,85 m <sup>2</sup>
2. Espace familial	19,29 m <sup>2</sup>
3. Chambre parentale	22,67 m <sup>2</sup>
4. Salle de bains	7,31 m <sup>2</sup>
5. Dressing	6,76 m <sup>2</sup>
6. Chambre 1	15,83 m <sup>2</sup>
7. Salle de bains	3,74 m <sup>2</sup>
8. Chambre 2	12,16 m <sup>2</sup>
9. Salle de bains	4,68 m <sup>2</sup>
10. Chambre 3	12,10 m <sup>2</sup>
11. Salle de bains	3,84 m <sup>2</sup>
12. Cuisine	12 m <sup>2</sup>
13. Buanderie	2,88 m <sup>2</sup>
14. Balcon	4,23 m <sup>2</sup>
15. Toilette visiteur	2,88 m <sup>2</sup>

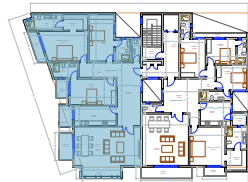
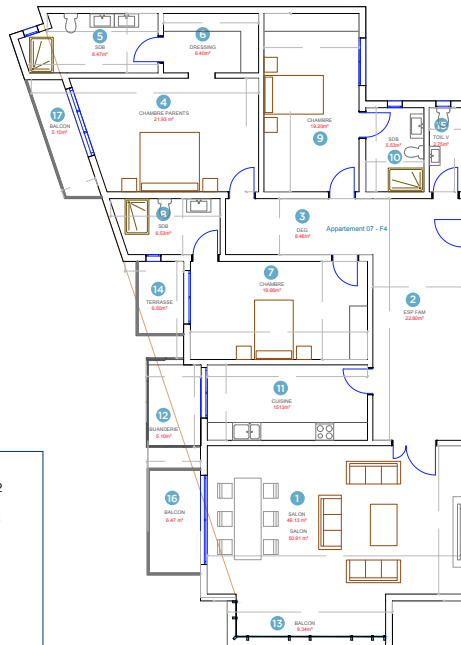




# R 4ÈME ÉTAGE

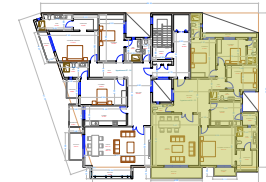
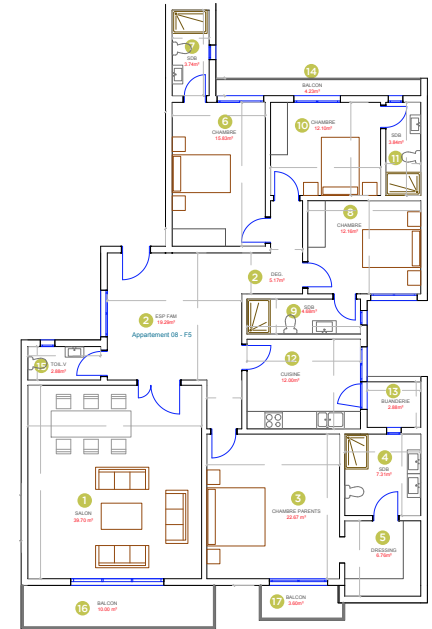
## SEA VIEW 236,32 m<sup>2</sup>

- |                       |   |
|-----------------------|---|
| 1. Salon double       | 49,13 m <sup>2</sup> + 50,91 m <sup>2</sup> |
| 2. Espace familial    | 22,80 m <sup>2</sup>                        |
| 3. Hall               | 8,48 m <sup>2</sup>                         |
| 4. Chambre parentale  | 21,93 m <sup>2</sup>                        |
| 5. Salle de bains     | 8,47 m <sup>2</sup>                         |
| 6. Dressing           | 6,40 m <sup>2</sup>                         |
| 7. Chambre 1          | 19,66 m <sup>2</sup>                        |
| 8. Salle de bains     | 6,53 m <sup>2</sup>                         |
| 9. Chambre 2          | 19,20 m <sup>2</sup>                        |
| 10. Salle de bains    | 5,53 m <sup>2</sup>                         |
| 11. Cuisine           | 15,13 m <sup>2</sup>                        |
| 12. Buanderie         | 5,10 m <sup>2</sup>                         |
| 13. Balcon            | 8,34 m <sup>2</sup>                         |
| 14. Terrasse          | 6,50 m <sup>2</sup>                         |
| 15. Toilette visiteur | 2,75 m <sup>2</sup>                         |
| 16. Balcon            | 6,47 m <sup>2</sup>                         |
| 17. Balcon            | 5,10 m <sup>2</sup>                         |



## PARK VIEW 216,04 m<sup>2</sup>

- |                       |                      |
|-----------------------|----------------------|
| 1. Salon              | 39,70 m <sup>2</sup> |
| 2. Espace familial    | 19,29 m <sup>2</sup> |
| 3. Chambre parentale  | 22,67 m <sup>2</sup> |
| 4. Salle de bains     | 7,31 m <sup>2</sup>  |
| 5. Dressing           | 6,76 m <sup>2</sup>  |
| 6. Chambre 1          | 15,83 m <sup>2</sup> |
| 7. Salle de bains     | 3,74 m <sup>2</sup>  |
| 8. Chambre 2          | 12,16 m <sup>2</sup> |
| 9. Salle de bains     | 4,68 m <sup>2</sup>  |
| 10. Chambre 3         | 12,10 m <sup>2</sup> |
| 11. Salle de bains    | 3,84 m <sup>2</sup>  |
| 12. Cuisine           | 12 m <sup>2</sup>    |
| 13. Buanderie         | 2,88 m <sup>2</sup>  |
| 14. Balcon            | 4,23 m <sup>2</sup>  |
| 15. Toilette visiteur | 2,88 m <sup>2</sup>  |
| 16. Balcon            | 10 m <sup>2</sup>    |
| 17. Balcon            | 3,60 m <sup>2</sup>  |

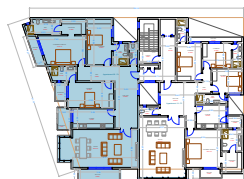
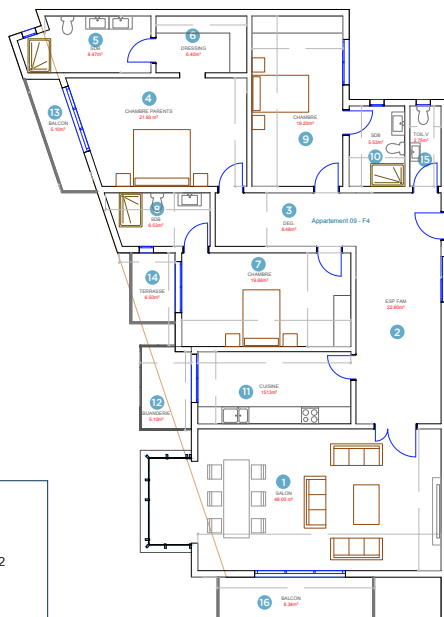




# R 5ÈME ÉTAGE

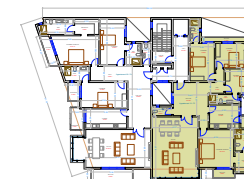
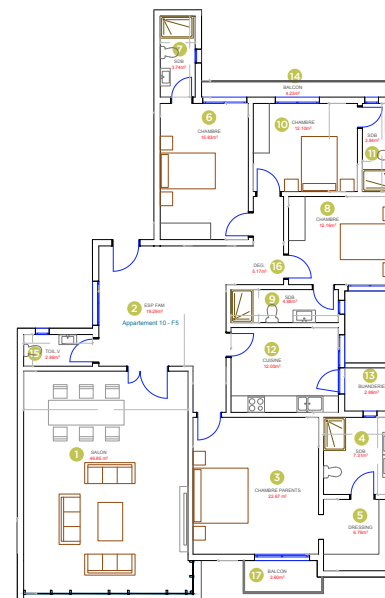
## SEA VIEW 236,32 m<sup>2</sup>

1. Salon	48 m <sup>2</sup>
2. Espace familial	22,80 m <sup>2</sup>
3. Hall	8,48 m <sup>2</sup>
4. Chambre parentale	21,93 m <sup>2</sup>
5. Salle de bains	8,47 m <sup>2</sup>
6. Dressing	6,40 m <sup>2</sup>
7. Chambre 1	19,66 m <sup>2</sup>
8. Salle de bains	6,53 m <sup>2</sup>
9. Chambre 2	19,20 m <sup>2</sup>
10. Salle de bains	5,53 m <sup>2</sup>
11. Cuisine	15,13 m <sup>2</sup>
12. Buanderie	5,10 m <sup>2</sup>
13. Balcon	5,10 m <sup>2</sup>
14. Terrasse	6,50 m <sup>2</sup>
15. Toilette visiteur	2,75 m <sup>2</sup>
16. Balcon	8,34 m <sup>2</sup>



## PARK VIEW 216,04 m<sup>2</sup>

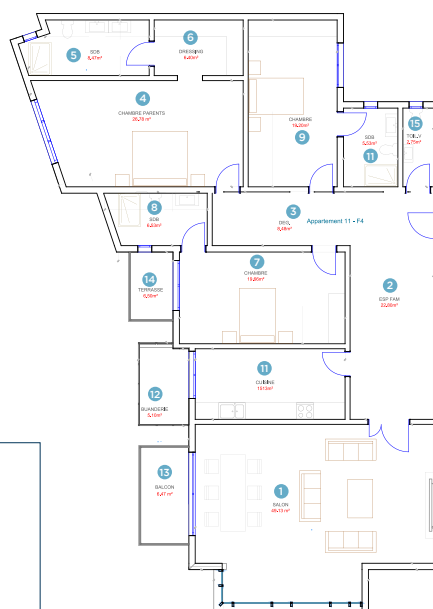
1. Salon	46,85 m <sup>2</sup>
2. Espace familial	19,29 m <sup>2</sup>
3. Chambre parentale	22,67 m <sup>2</sup>
4. Salle de bains	7,31 m <sup>2</sup>
5. Dressing	6,76 m <sup>2</sup>
6. Chambre 1	15,83 m <sup>2</sup>
7. Salle de bains	3,74 m <sup>2</sup>
8. Chambre 2	12,16 m <sup>2</sup>
9. Salle de bains	4,68 m <sup>2</sup>
10. Chambre 3	12,10 m <sup>2</sup>
11. Salle de bains	3,84 m <sup>2</sup>
12. Cuisine	12 m <sup>2</sup>
13. Buanderie	2,88 m <sup>2</sup>
14. Balcon	4,23 m <sup>2</sup>
15. Toilette visiteur	2,88 m <sup>2</sup>
16. Hall	5,17 m <sup>2</sup>
17. Balcon	3,60 m <sup>2</sup>



# R 6ÈME ÉTAGE

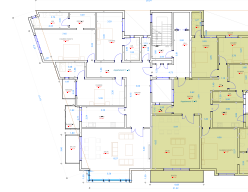
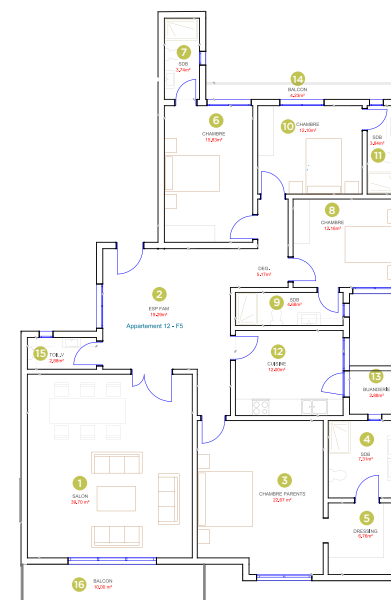
## SEA VIEW 236,32 m<sup>2</sup>

1. Salon	49,13 m <sup>2</sup>
2. Espace familial	22,80 m <sup>2</sup>
3. Hall	8,48 m <sup>2</sup>
4. Chambre parentale	26,78 m <sup>2</sup>
5. Salle de bains	8,47 m <sup>2</sup>
6. Dressing	6,40 m <sup>2</sup>
7. Chambre 1	19,66 m <sup>2</sup>
8. Salle de bains	6,53 m <sup>2</sup>
9. Chambre 2	19,20 m <sup>2</sup>
10. Salle de bains	5,53 m <sup>2</sup>
11. Cuisine	15,13 m <sup>2</sup>
12. Buanderie	5,10 m <sup>2</sup>
13. Balcon	6,47 m <sup>2</sup>
14. Terrasse	6,50 m <sup>2</sup>
15. Toilette visiteur	2,75 m <sup>2</sup>



## PARK VIEW 216,04 m<sup>2</sup>

1. Salon	39,70 m <sup>2</sup>
2. Espace familial	19,29 m <sup>2</sup>
3. Chambre parentale	22,67 m <sup>2</sup>
4. Salle de bains	7,31 m <sup>2</sup>
5. Dressing	6,76 m <sup>2</sup>
6. Chambre 1	15,83 m <sup>2</sup>
7. Salle de bains	3,74 m <sup>2</sup>
8. Chambre 2	12,16 m <sup>2</sup>
9. Salle de bains	4,68 m <sup>2</sup>
10. Chambre 3	12,10 m <sup>2</sup>
11. Salle de bains	3,84 m <sup>2</sup>
12. Cuisine	12 m <sup>2</sup>
13. Buanderie	2,88 m <sup>2</sup>
14. Balcon	4,23 m <sup>2</sup>
15. Toilette visiteur	2,88 m <sup>2</sup>
16. Balcon	10 m <sup>2</sup>

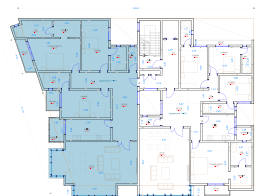
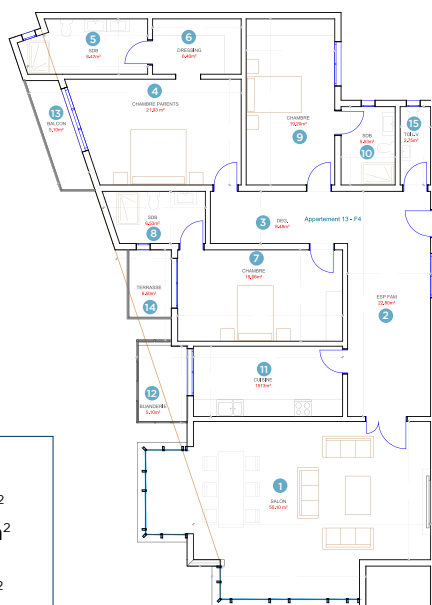




# R 7ÈME ÉTAGE

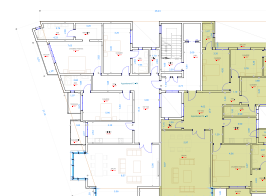
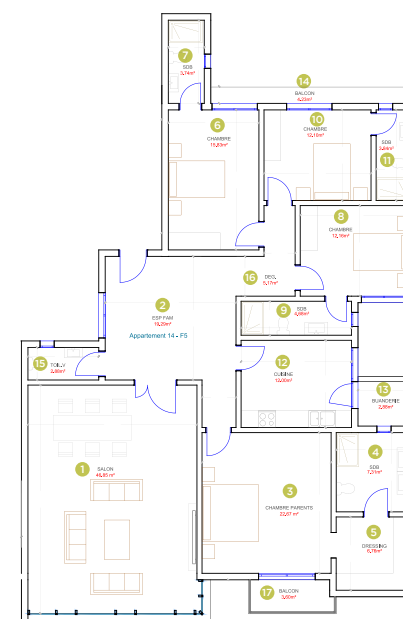
## SEA VIEW 236,32 m<sup>2</sup>

1. Salon	55,10 m <sup>2</sup>
2. Espace familial	22,80 m <sup>2</sup>
3. Hall	8,48 m <sup>2</sup>
4. Chambre parentale	21,93 m <sup>2</sup>
5. Salle de bains	8,47 m <sup>2</sup>
6. Dressing	6,40 m <sup>2</sup>
7. Chambre 1	19,66 m <sup>2</sup>
8. Salle de bains	6,53 m <sup>2</sup>
9. Chambre 2	19,20 m <sup>2</sup>
10. Salle de bains	5,53 m <sup>2</sup>
11. Cuisine	15,13 m <sup>2</sup>
12. Buanderie	5,10 m <sup>2</sup>
13. Balcon	5,10 m <sup>2</sup>
14. Terrasse	6,50 m <sup>2</sup>
15. Toilette visiteur	2,75 m <sup>2</sup>



## PARK VIEW 216,04 m<sup>2</sup>

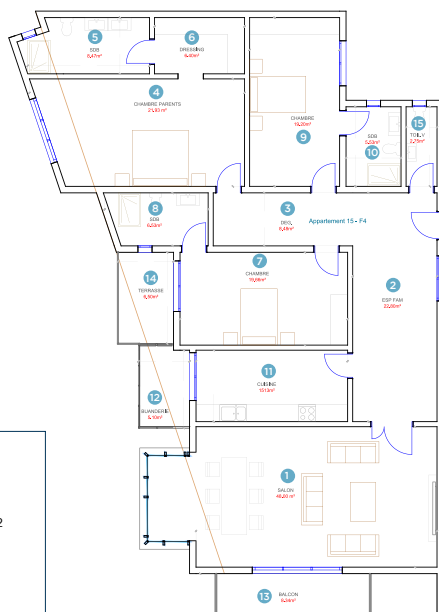
1. Salon	46,85 m <sup>2</sup>
2. Espace familial	19,29 m <sup>2</sup>
3. Chambre parentale	22,67 m <sup>2</sup>
4. Salle de bains	7,31 m <sup>2</sup>
5. Dressing	6,76 m <sup>2</sup>
6. Chambre 1	15,83 m <sup>2</sup>
7. Salle de bains	3,74 m <sup>2</sup>
8. Chambre 2	12,16 m <sup>2</sup>
9. Salle de bains	4,68 m <sup>2</sup>
10. Chambre 3	12,10 m <sup>2</sup>
11. Salle de bains	3,84 m <sup>2</sup>
12. Cuisine	12 m <sup>2</sup>
13. Buanderie	2,88 m <sup>2</sup>
14. Balcon	4,23 m <sup>2</sup>
15. Toilette visiteur	2,88 m <sup>2</sup>
16. Hall	5,17 m <sup>2</sup>
17. Balcon	3,60 m <sup>2</sup>



# R 8ÈME ÉTAGE

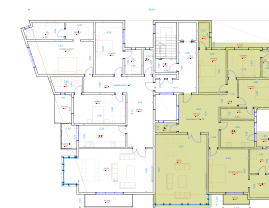
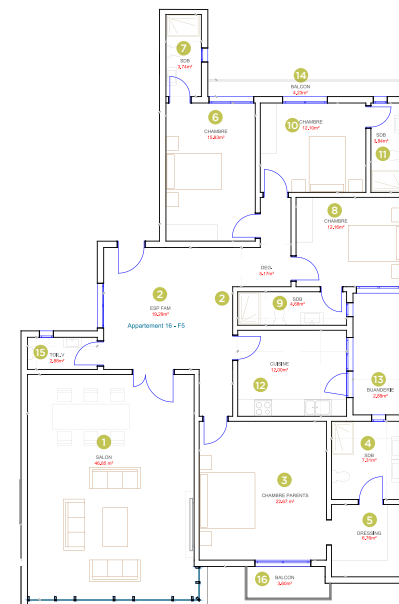
## SEA VIEW 236,32 m<sup>2</sup>

1. Salon	48 m <sup>2</sup>
2. Espace familial	22,80 m <sup>2</sup>
3. Hall	8,48 m <sup>2</sup>
4. Chambre parentale	21,93 m <sup>2</sup>
5. Salle de bains	8,47 m <sup>2</sup>
6. Dressing	6,40 m <sup>2</sup>
7. Chambre 1	19,66 m <sup>2</sup>
8. Salle de bains	6,53 m <sup>2</sup>
9. Chambre 2	19,20 m <sup>2</sup>
10. Salle de bains	5,53 m <sup>2</sup>
11. Cuisine	15,13 m <sup>2</sup>
12. Buanderie	5,10 m <sup>2</sup>
13. Balcon	8,34 m <sup>2</sup>
14. Terrasse	6,50 m <sup>2</sup>
15. Toilette visiteur	2,75 m <sup>2</sup>



## PARK VIEW 216,04 m<sup>2</sup>

1. Salon	46,85 m <sup>2</sup>
2. Espace familial	19,29 m <sup>2</sup>
3. Chambre parentale	22,67 m <sup>2</sup>
4. Salle de bains	7,31 m <sup>2</sup>
5. Dressing	6,76 m <sup>2</sup>
6. Chambre 1	15,83 m <sup>2</sup>
7. Salle de bains	3,74 m <sup>2</sup>
8. Chambre 2	12,16 m <sup>2</sup>
9. Salle de bains	4,68 m <sup>2</sup>
10. Chambre 3	12,10 m <sup>2</sup>
11. Salle de bains	3,84 m <sup>2</sup>
12. Cuisine	12 m <sup>2</sup>
13. Buanderie	2,88 m <sup>2</sup>
14. Balcon	4,23 m <sup>2</sup>
15. Toilette visiteur	2,88 m <sup>2</sup>
16. Balcon	3,60 m <sup>2</sup>



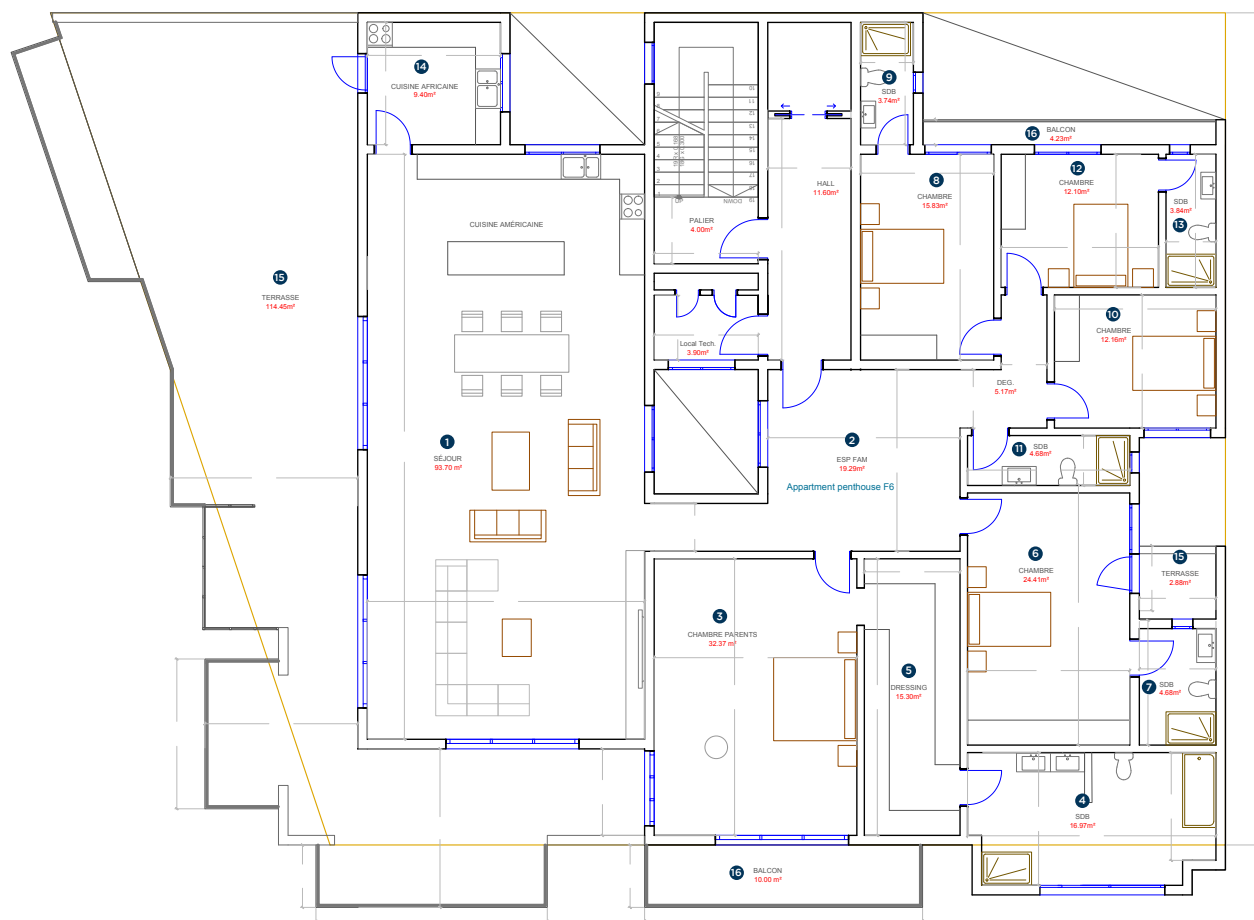




# LE PENTHOUSE

Penthouse  
**400,03 m<sup>2</sup>**

1. Séjour & cuisine américaine	93,70 m <sup>2</sup>
2. Espace familial	19,29 m <sup>2</sup>
3. Chambre parentale	32,37 m <sup>2</sup>
4. Salle de bains	16,97 m <sup>2</sup>
5. Dressing	15,30 m <sup>2</sup>
6. Chambre 1	24,41 m <sup>2</sup>
7. Salle de bains	4,68 m <sup>2</sup>
8. Chambre 2	15,83 m <sup>2</sup>
9. Salle de bains	3,74 m <sup>2</sup>
10. Chambre 3	12,16 m <sup>2</sup>
11. Salle de bains	4,68 m <sup>2</sup>
12. Chambre 4	12,10 m <sup>2</sup>
13. Salle de bains	3,84 m <sup>2</sup>
14. Cuisine africaine	9,40 m <sup>2</sup>
15. Terrasses	117,33 m <sup>2</sup>
16. Balcons	14,23 m <sup>2</sup>



# LE MOT DE L'ARCHITECTE



Lorem ipsum dolor sit amet, consectetur adipiscing elit, sed do eiusmod tempor incididunt ut labore et dolore magna aliqua. Ut enim ad minim veniam, quis nostrud exercitation ullamco laboris nisi ut aliquip ex ea commodo consequat. Duis aute irure dolor in reprehenderit in voluptate velit esse cillum dolore eu fugiat nulla pariatur. Excepteur sint occaecat cupidatat non proident, sunt in culpa qui officia deserunt mollit anim id est laborum.

Lorem ipsum dolor sit amet, consectetur adipiscing elit, sed do eiusmod tempor incididunt ut labore et dolore magna aliqua. Ut enim ad minim veniam, quis nostrud exercitation ullamco laboris nisi ut aliquip ex ea commodo consequat. Duis aute irure dolor in reprehenderit in voluptate velit esse cillum dolore eu fugiat nulla pariatur. Excepteur sint occaecat cupidatat non proident, sunt in culpa qui officia deserunt mollit anim id est laborum.





ÎLE DE NGOR

PLAGE DU VIRAGE

PLAGE BCEAO

KING FAHD PALACE

STADE OLYMPIQUE

NGOR

IRESSEF



RÉSIDENCE  
RESIDOME

POINTE DES ALMADIES

PHILIP MORRIS

ALMADIES

CASINO

BANK OF AFRICA

PARC FORESTIER

MAMELLES

PLAGE DES MAMELLES

MONUMENT DE LA RENAISSANCE  
OUAKAM

PHARE DES MAMELLES

MOSQUÉE DE LA DIVINITÉ

SACRE - COEUR

MERMOZ

PLACE DU SOUVENIR AFRICAIN

MAGIC LAND

LAC DES MARISTES

PARC ZOOLOGIQUE  
DE HANN

PLAGE DE LA  
VOILE D'OR

MUSÉE DES  
CIVILISATIONS NOIRES

PORT DE  
DAKAR

PLATEAU



RÉSIDENCE RESIDOME

BY **SCI BIG IMMO**